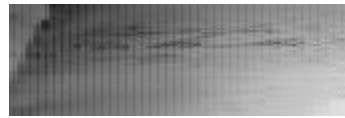




Sint-Martinusgilde Lovendegem (AL_1029)



Opgravingen (AL_1128)



Kerk en Dorp (AL_1860)



Parochiale geestelijkheid (AL_1907)



Fanfare De Eendracht (AL_1911)



Portret Octavie Groverman, Langerbrugge, 1864 (CKH_022)



Kasteel Gavergracht rond 1825 (CV_0103)



Verslag zitting deel 1 (CW_025)



Verslag zitting deel 2 (CW_026)



Kermmiscomite (CW_027)



Oudste portret van een gemeenteraad in Knesselare (OKG_004)



Kruisvaarder op weg naar Jeruzalem, Knesselare (OKG_059)



Eerste zusters op Beke (PB_063)



Vellenfabriek, Ursel, 1897 (PrHR_005)



Familieportret van Karel Lodewijk De Keyser-Lucia Dhaenens, ca. 1895 (PrMDC_001)



Beke brug en Liestraat (prMPA_007)



Beke brug (prMPa_006)



Klasfoto meisjesschool Boekhoute, 1894 (PrVVDV_004)



Portret Octaaf Groverman, Langerbrugge, 1864 (PrWDS_021)



Octavie Isabelle Philippine Groverman (PrWDS_022)



Fanfare, Wippelgem, 1875-1896 (PrWDS_023)



Portret van Hermann Enke en Carolina Pötting, ca. 1875 (SPM_002)



Kaarders en trekkers van haarsnijderij Enke, ca. 1898 (SPM_010)



Arbeidsters Haarsnijderijfabriek Enke, ca. 1896 (SPM_011)



Een nieuwe stoomketel voor Haarsnijderij Enke, Eeklo, 1896 (SPM_021)



Haarsnijderij Enke in Eeklo, omstreeks 1897 (SPM_022)



Directie en meestergasten van haarsnijderij Enke, Eeklo, ca. 1898 (SPM_023)



Bouwwerken haarsnijderijfabriek Enke, Eeklo, 1896 (SPM_025)



Arbeid en sociale omstandigheden in de haarsnijderijnijverheid (SPM_030)



Arbeidsters aan het werk bij Enke, omstreeks 1896 (SPM_032)



Binnengang haarsnijderijfabriek Enke in Eeklo, ca. 1898 (SPM_035)



Paula en Ady Enke in 1893 (SPM_042)



Villa Oaklands in Eeklo omstreeks 1898 (SPM_047)



Villa Oaklands omstreeks 1898 (SPM_049)



Koetsier en koets voor Villa Oaklands in Eeklo, 1897 (SPM_052)



Het koetshuis bij Villa Oaklands in Eeklo, mei 1898 (SPM_053)



Koets voor Villa Oaklands, Eeklo 1898
(SPM_054)



De twee serres achter het koetshuis bij Villa
Oaklands in Eeklo (SPM_056)



Groepsfoto toneelgilde Assenede, 1895
(VL_021)